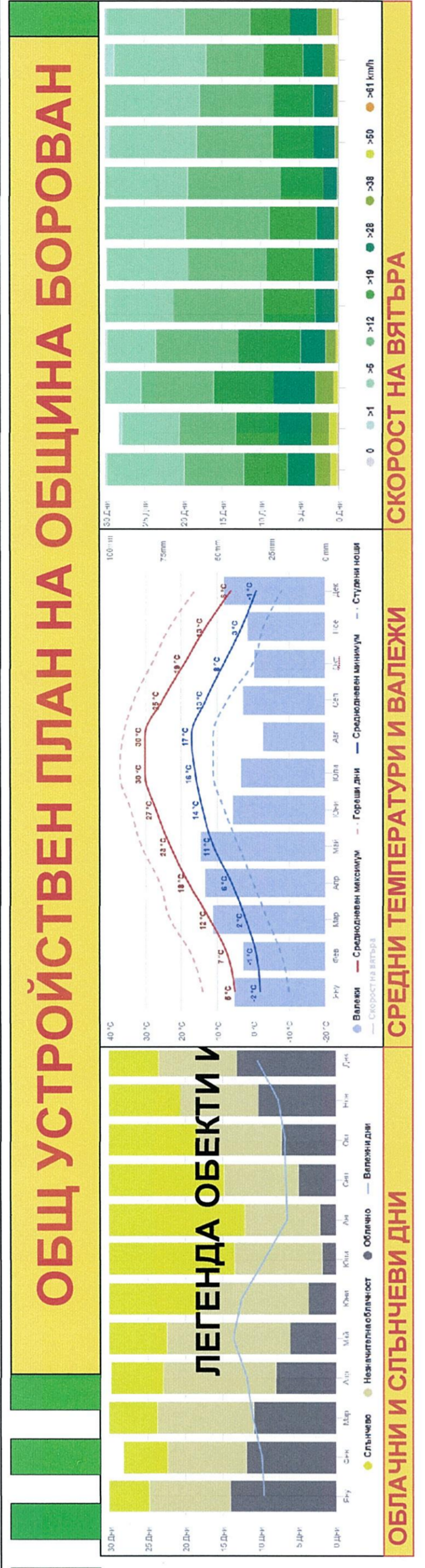
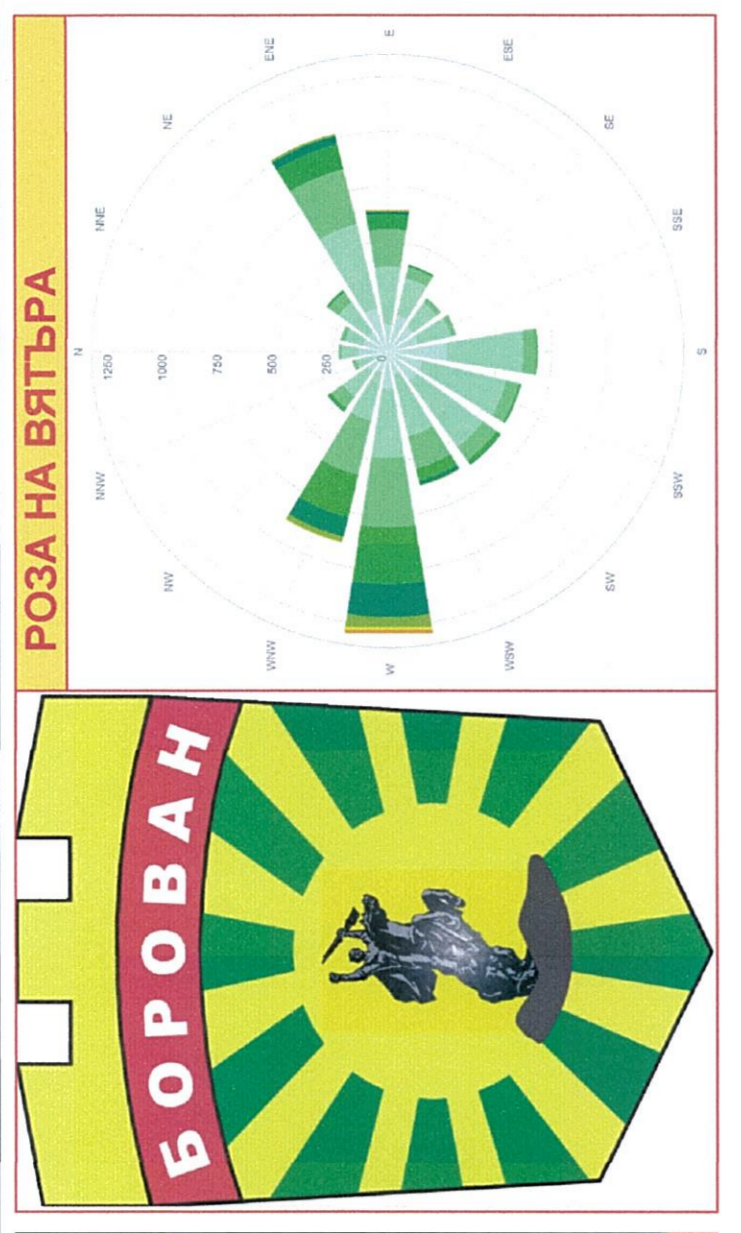


ОБЩ УСТРОЙСТВЕН ПЛАН НА ОБЩИНА БОРОВАН

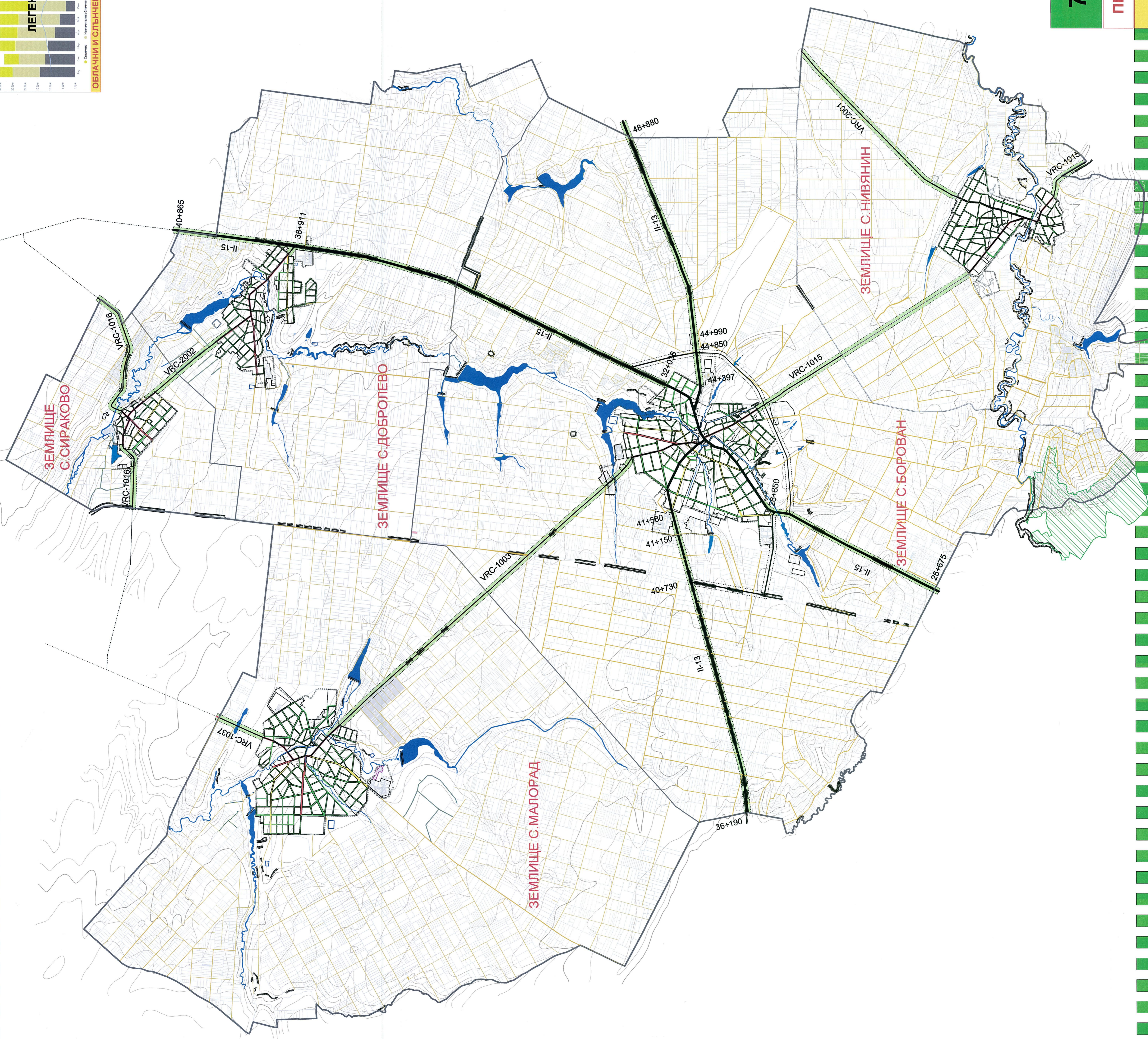


ЛЕГЕНДА :

- Републикански път: клас, номер и зона за специално ползване
- Общински път: клас, номер и зона за специално ползване
- Неопределен обществ. път
- У-ти клас улица / глава
- У-ти клас улица / събирателна
- У-ти клас улица / обслужваща
- Общински полев пътца

ЛЕГЕНДА ГРАФИЧНИ ЕЛЕМЕНТИ:

- Граница на Община Борован
- Граница на землище
- Стратегична граница на населено място и селищно образувание - съществуваща
- Стратегична граница на населено място и селищно образувание - нова



7

ТЕМАТИЧНА КАРТА
ПЪТТИЩА

ПРЕДВАРИТЕЛЕН ПРОЕКТ

Мащаб 1 : 25000

ИЗПЪЛНИТЕЛ: "АДОРНА КОНСУЛТ" ЕООД
Дан Лалев
управител

РЪКОВОДИТЕЛ ЕКИП:
арх. Т. Тодоров

ИЗДАТЕЛСТВО: "БОРОВАН" ЕООД
Борован

ВЪЗЛОЖИТЕЛ: ОБЩИНА БОРОВАН
Иванделиска Тодорова
Леленте Община Борован