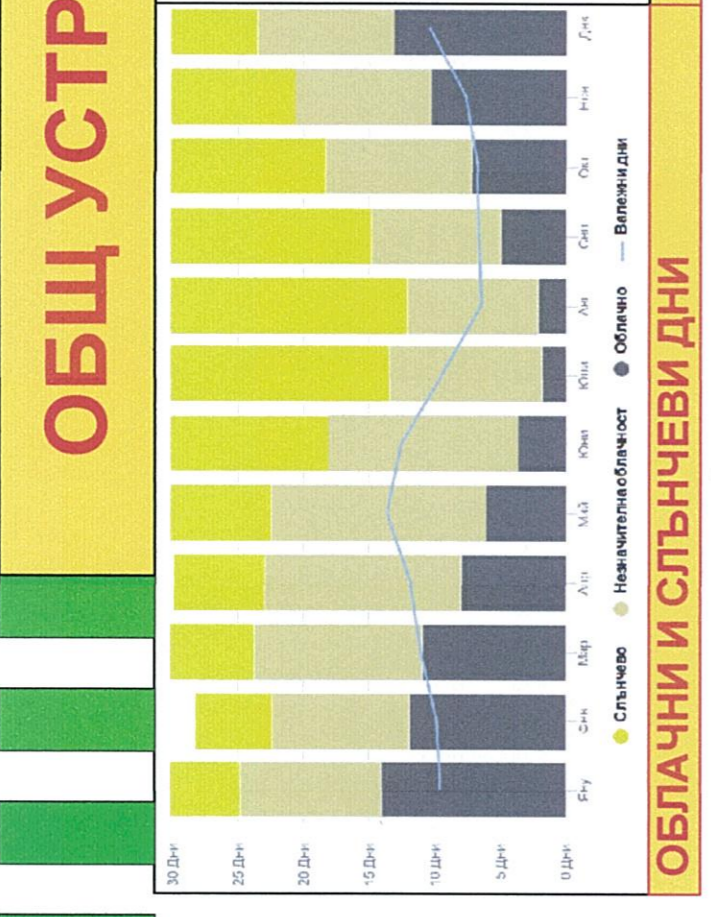
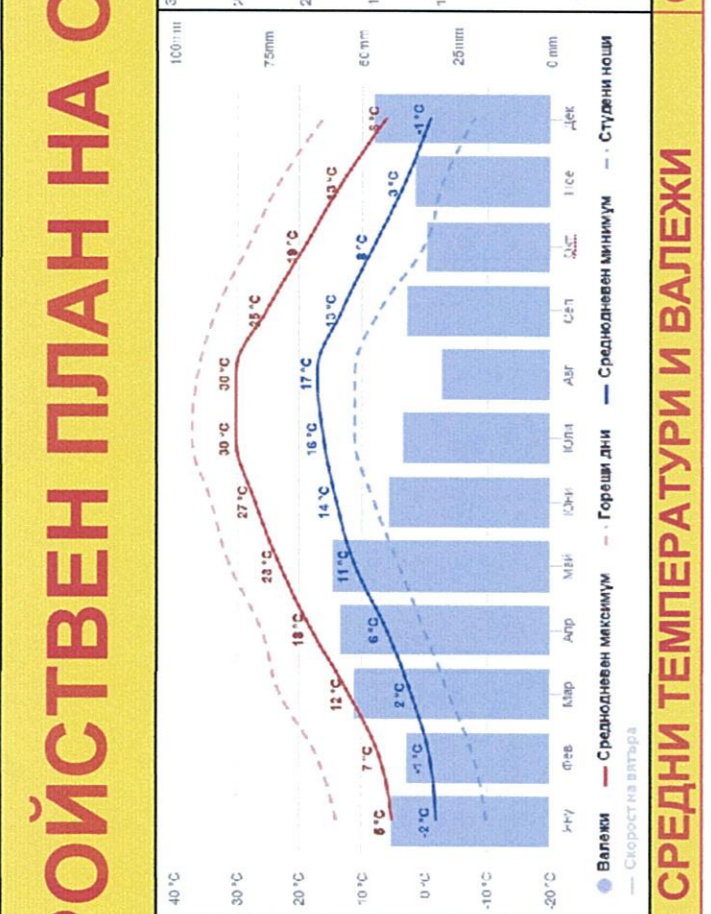
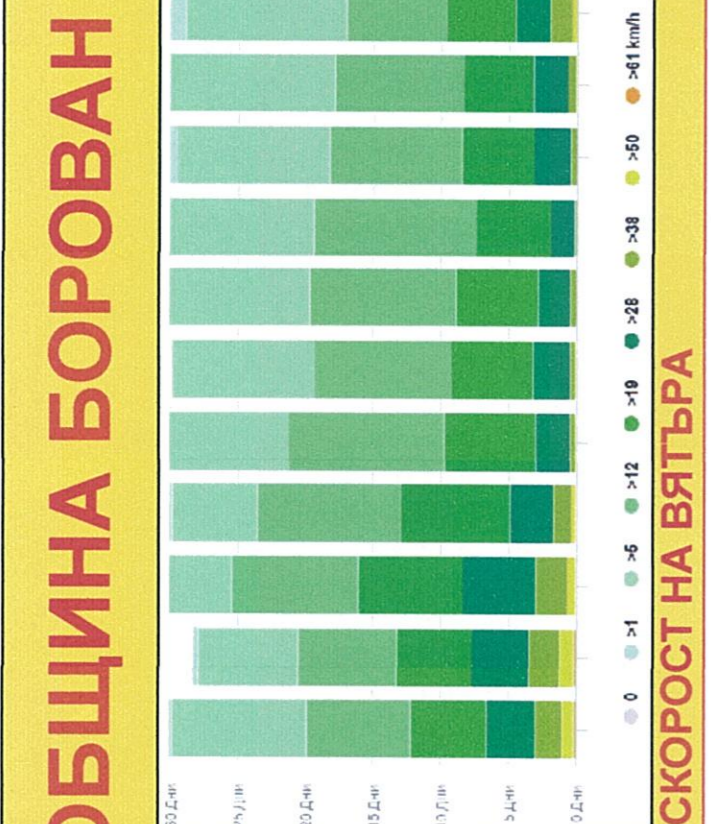
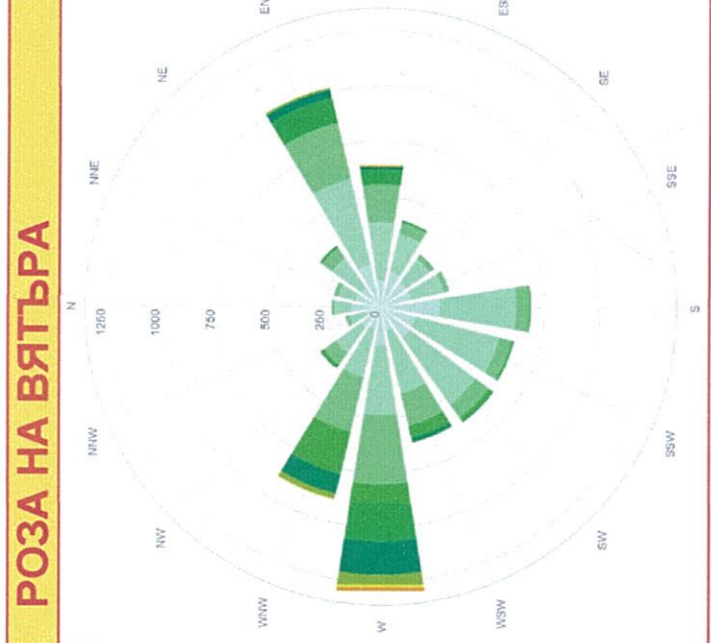
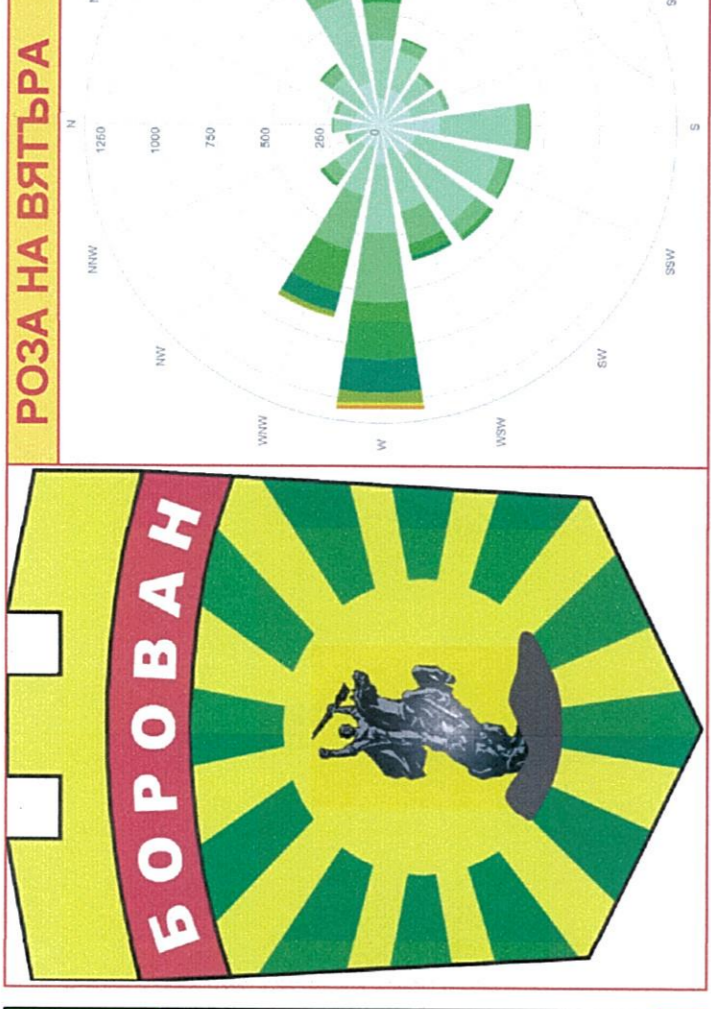


ОБЩ УСТРОЙСТВЕН ПЛАН НА ОБЩИНА БОРОВАН



РОЗА НА ВЯТЪРА

СКОРОСТ НА ВЯТЪРА

СРЕДНИ ТЕМПЕРАТУРИ И ВАЛЕЖИ

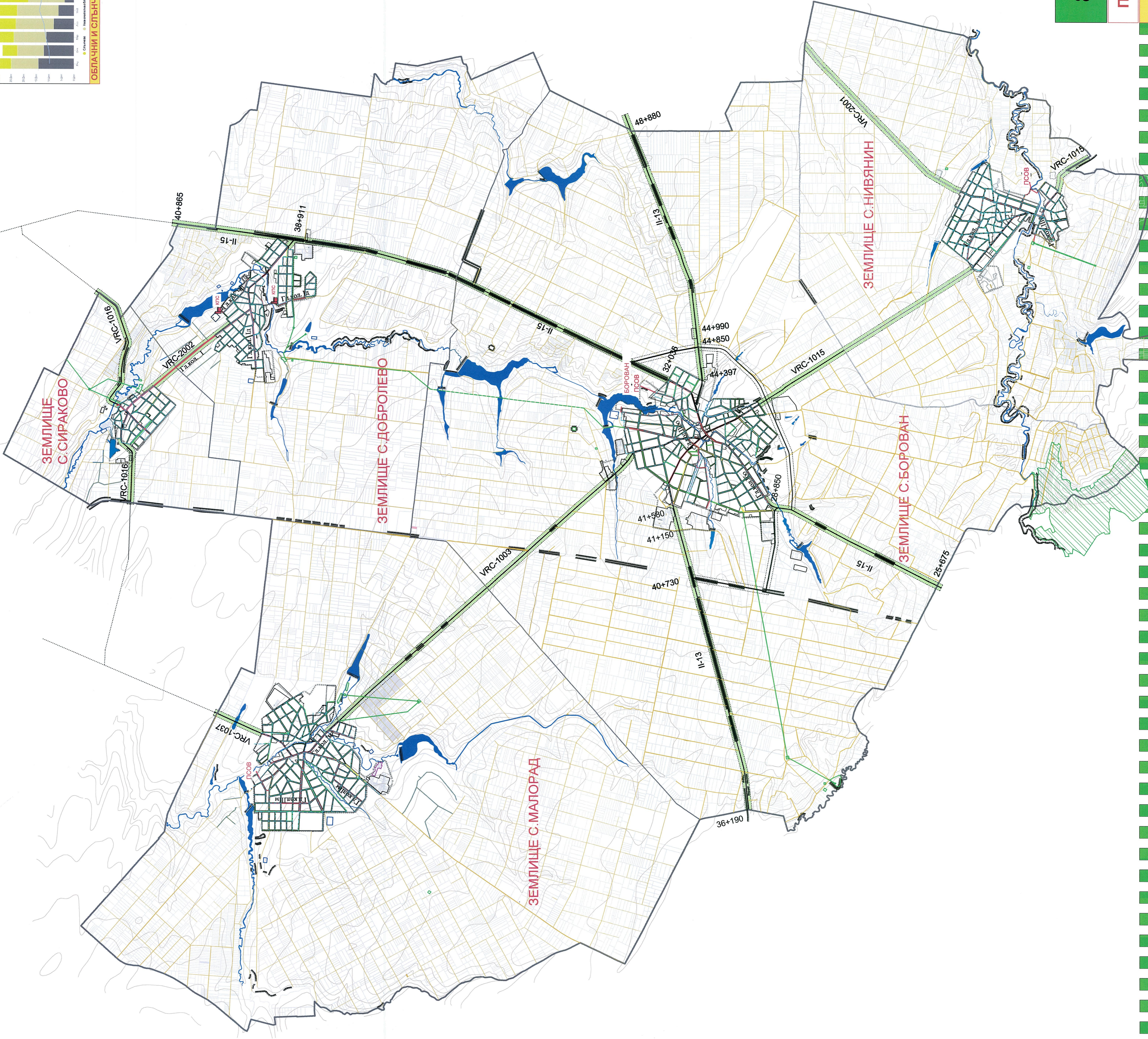
ОБЛАЧНИ И СЛЪНЧЕВИ ДНИ

ЛЕГЕНДА :

- Републикански път, клас, номер и зона за специално ползване
- Общински път, клас, номер и зона за специално ползване
- Новопроизведен обходен път
- IV-ти клас улица / глава
- V-ти клас улица / събирателна
- VI-ти клас улица / обслужваща
- Общински полски път

ЛЕГЕНДА ГРАФИЧНИ ЕЛЕМЕНТИ:

- Граница на Община Борован
- Граница на землище
- Стратегична граница на населено място и селищно образувание - съществуваща
- Стратегична граница на населено място и селищно образувание - нова
- Канализационна мрежа
- Водопроводна мрежа - електрич
- Дренажен водопровод - PE
- Водосточници



8

ТЕМАТИЧНА КАРТА
В и К

ПРЕДВАРИТЕЛЕН ПРОЕКТ

Мащаб 1 : 25000

ИЗПЪЛНИТЕЛ: "АДОРИА КОНСУЛТ" ЕООД
Димитър Лалев
управител



РЪКОВОДИТЕЛ ЕКИП:
арх. Т. Годоров

ВЪЗЛОЖИТЕЛ: ОБЩИНА БОРОВАН
инж. Десислава Годорова
Кмет на Община Борован